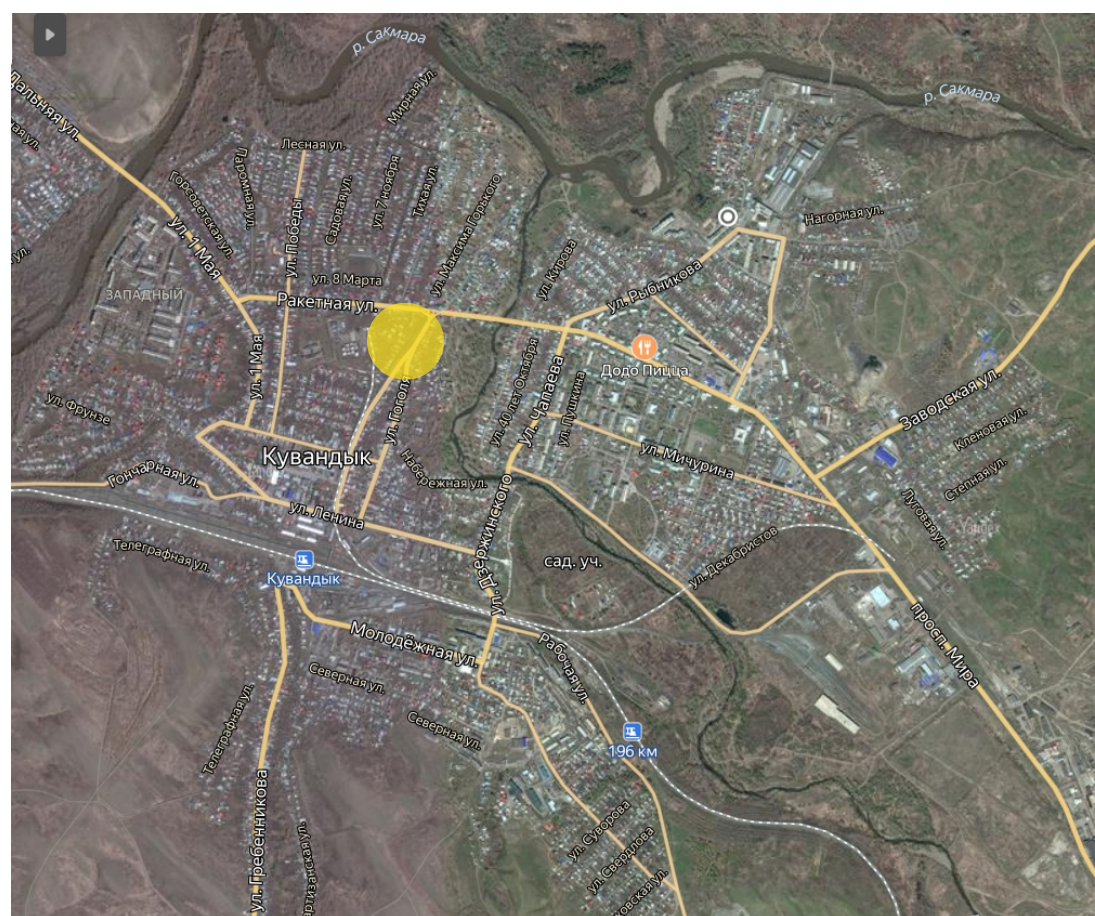


Концепция Благоустройство территории по улице Советской



Ситуационная схема M1:50000



Фотофиксация текущего положения



Ситуационная схема M1:7000

Малые архитектурные формы



Объекты притяжения территории магазин продуктов, шиномонтажная станция, Главное управление ветеринарии Основная часть окружающей застройки частные малоэтажные дома.

ПЕШЕХОДНЫЙ ПУТЬ

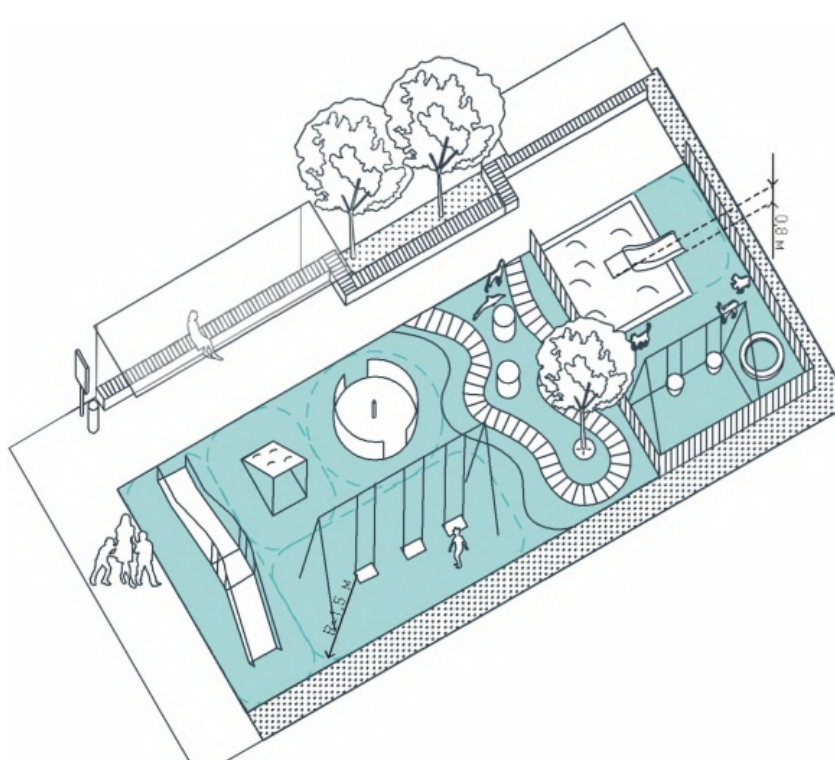
В стесненных условиях при ширине пути менее 2 м каждые 25 м вдоль него следует предусматривать разъездные карманы размерами не менее 2x1,8 м для удобства маневрирования при встречном движении пользователей в инвалидных креслах. Радиус закругления такого пути — не менее

ПУТЬ СОВМЕЩЕННОГО ИСПОЛЬЗОВАНИЯ

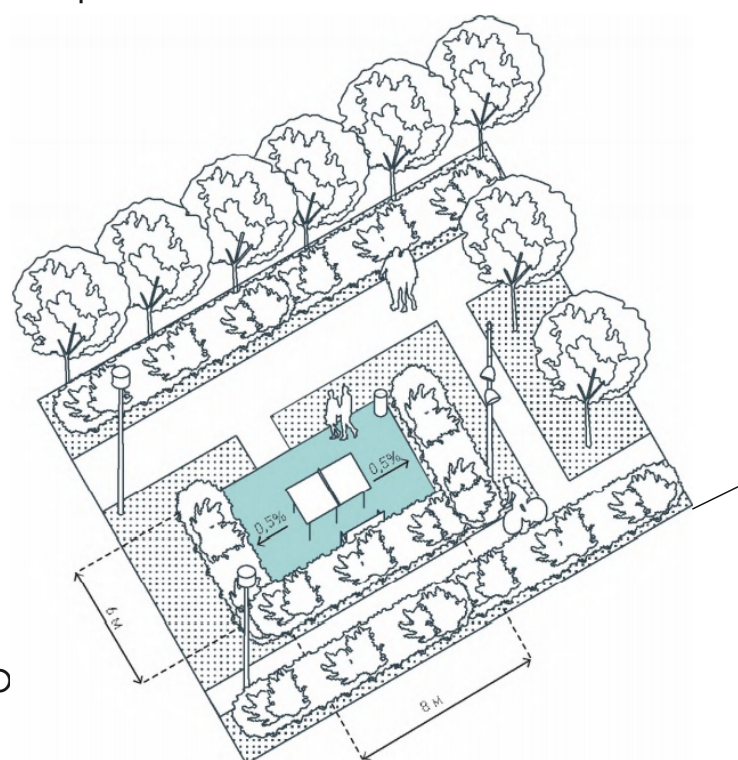
На местных улицах и внутриквартальных проездах при интенсивности движения автотранспорта до 100 ТС/ч, а также на площадях возможна организация совмещенного автовелопешеходного пути. Скорость движения автомобилей при этом должна быть ограничена до 10 км/ч, а ширина пути составлять не менее 3,5 м. На прямых участках длиной более 150 м каждые 100 м рекомендуется применение искусственных неровностей и шикан для предупреждения нарушений скоростного режима.

УНИВЕРСАЛЬНАЯ ДЕТСКАЯ ПЛОЩАДКА

Универсальная детская площадка оборудуется в городских открытых пространствах, где нет возможности организовать отдельные площадки для игр детей разных возрастов. Ее следует устраивать размерами 250-500 м². На универсальной детской площадке необходимо предусматривать зоны для игр детей разного возраста. Рекомендуемый размер зон игр для детей до 3 лет составляет не менее 40 м². Здесь следует устанавливать песочницы, специально оборудованные низкие качели и другие элементы. Целесообразно также создание искусственного рельефа, размещение развивающих элементов различных цветов и фактур. Размер зоны игр для детей от 3 до 7 лет — не менее 70 м². В ней рекомендуется размещать шведские стенки, бумы, тематические игровые комплексы с физкультурными и развивающими элементами, низкие турники, качели, карусели. Размер зоны для игр детей от 7 до 12 лет следует принимать не менее 100 м² с размещением как элементов для активного отдыха, так и столов для спокойных групповых игр



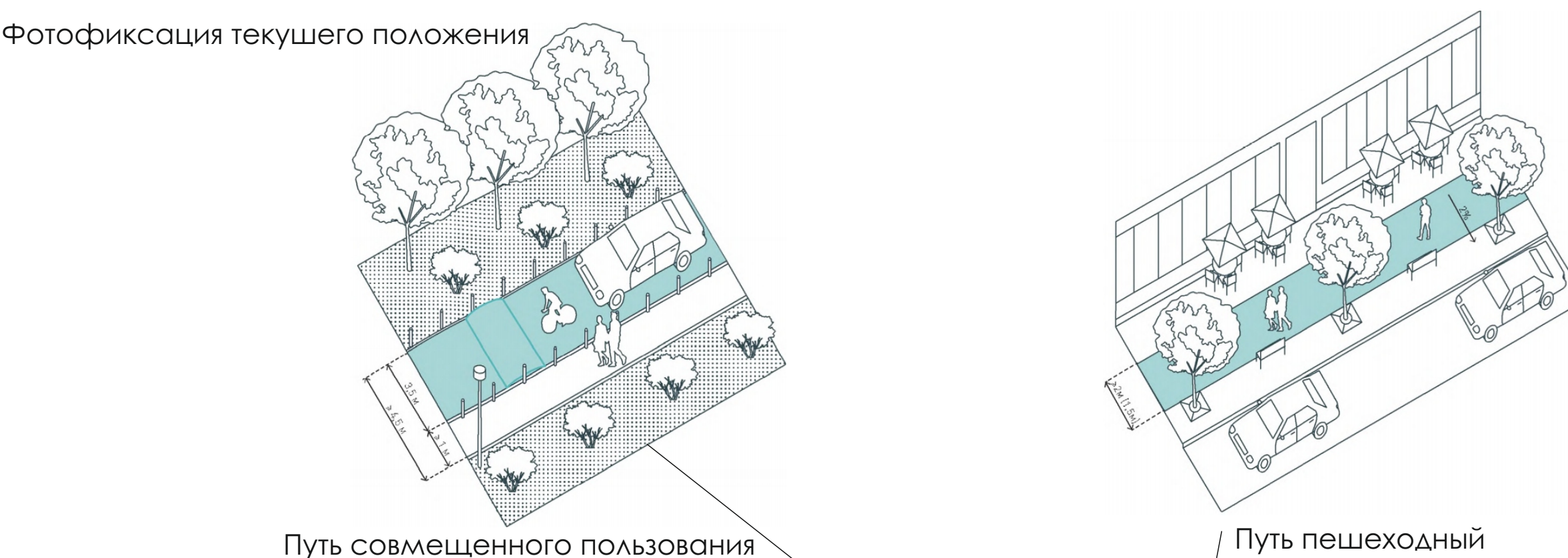
Универсальная детская площадка



Площадка для тенниса или настольных игр

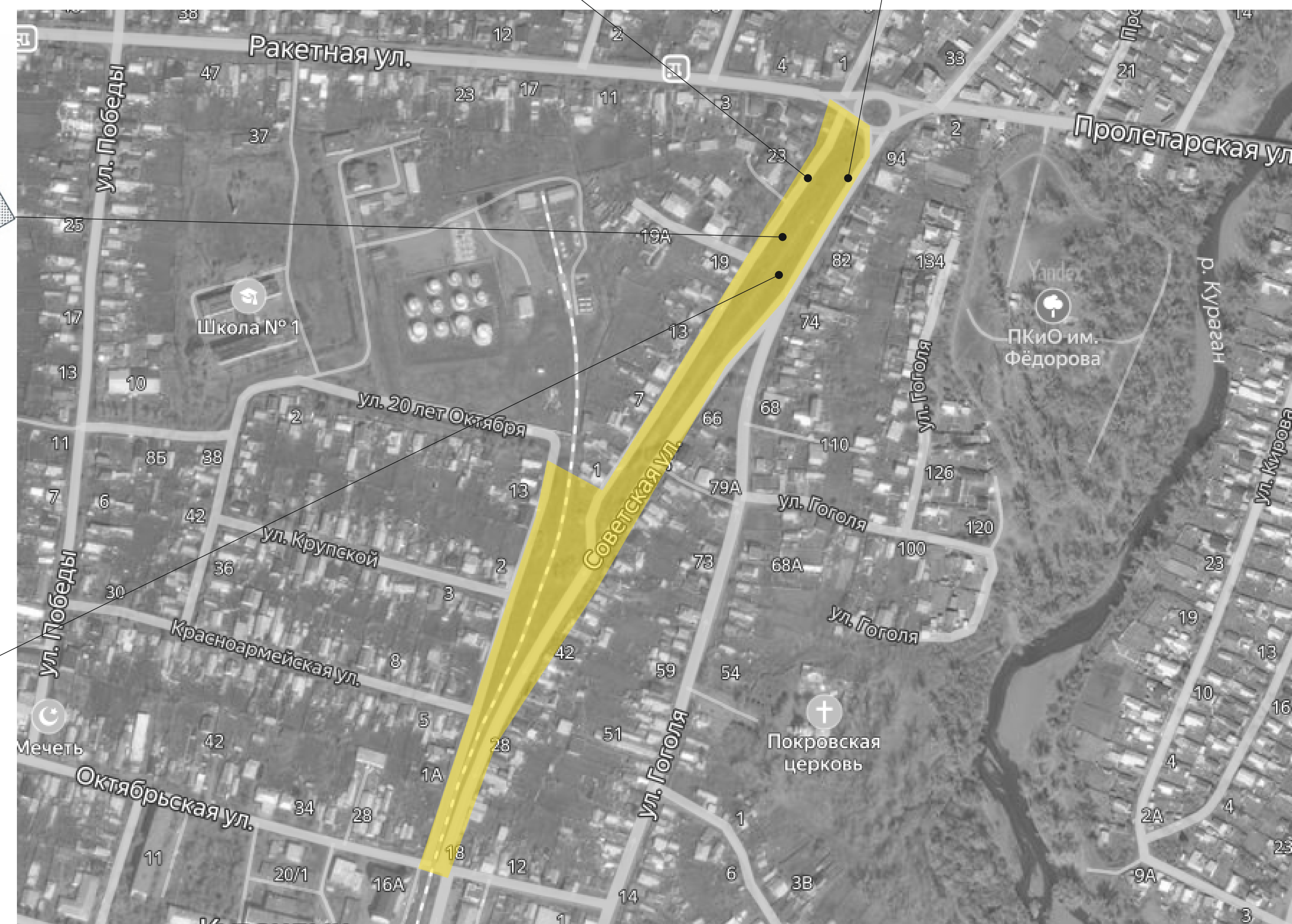
ПЛОЩАДКА ДЛЯ НАСТОЛЬНОГО ТЕННИСА ИЛИ НАСТОЛЬНЫХ ИГР

Площадка для настольного тенниса или игр размещается на расстоянии не менее 15 м от окон жилых зданий, в затененном и защищенном от ветра месте. Рекомендуемый размер площадки составляет не менее 8x6 м. На ней располагается стол для игры в настольный теннис, имеющий стандартные размеры 2,74x1 52,2 м и окруженный зоной безопасности размерами 5,7 x4 ,5 м для маневрирования игроков. Минимальный размер площадки настольных игр с установкой одного стола и мест для сидения — 12-15 м². Вне этой зоны рекомендуется размещать скамьи, дополненные урнами. Покрытие для площадки должно быть выполнено из нескольких материалов. Для отвода поверхностных вод необходимо предусматривать уклон площадки не менее 0,3%. С южной и западной стороны следует высаживать высокие деревья для затенения площадки в жаркое время года.



Путь совмещенного пользования

Путь пешеходный



Асфальт

Палубная доска

Галька

Газон

